

SITUACIÓN DEFICIENCIAS DETERMINADA: PREVIO  DURANTE  POSTERIOR

DEPARTAMENTO:	Alta Verapaz	MUNICIPIO:	San Cristóbal Verapaz
NOMBRE DEL ESTABLECIMIENTO:	Escuela Oficial de Párvulos anexa a EORM	DIRECCIÓN DEL ESTABLECIMIENTO:	Cantón Pampur
CÓDIGO DEL ESTABLECIMIENTO:	16-03-9881-42	FECHA:	Mayo de 2024

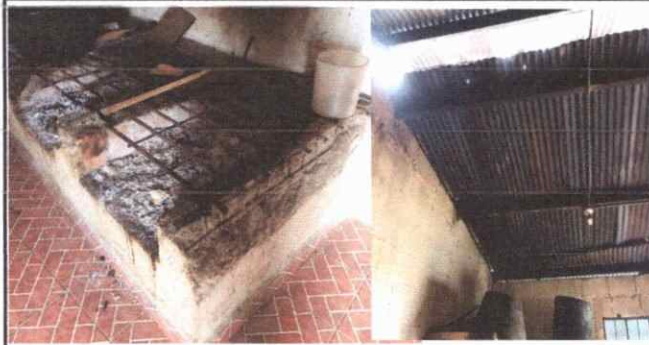


Foto 1: Polleto y techo en cocina en malas condiciones.



Foto 2: Piso de una de las aulas de preprimaria en muy malas condiciones.



Foto 3: Pila en mal estado y con fugas de agua.



Foto 4: Techo y estructura de baños en general (sanitario, paredes pisos y puertas) en mal estado.



Foto 5: Techo en tres aulas en mal estado y goteo de agua en tiempos de lluvia.



Foto 6: Porton en malas condiciones, techo con estructura débil y lamina en mal estado.

Observación: Si es necesario se pueden agregar hojas adicionales y actualizar el número de hojas.



Firma y sello del Presidente de la OPF




Firma y Sello Director Centro Educativo Público

